

Células de Carga BR2W AT | 17 a 300 toneladas



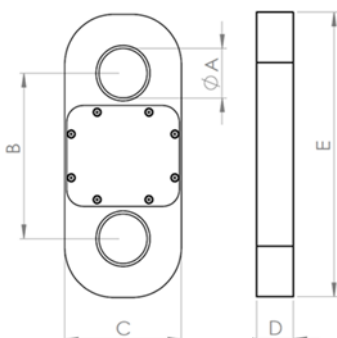
- Células de Carga de Tração
- As Células de Carga mais leves do Mercado
- Fabricação em Alumínio Aeronáutico
- Produto Selado e Resistente à Água
- Bateria de Lítio Integrada com Carregador sem fio
- Mostrador Tablet com Tecnologia Android®
- Aplicativo LoadC® BR2W
- Comunicação sem fio com tecnologia *Wifi*
- Leitura de Carga com Alta Resolução
- Caixa Anti-Impacto para Transporte
- Produto testado e com Certificações Inmetro e RBC

Especificações Técnicas

Descrição	Células de Carga BR2W AT
Tipo	Célula de Carga <i>Strain Gage</i>
Capacidades Nominais (FE)	17 35 55 100 150 300 Toneladas
Precisão (% FE)	0.5 % acima de 10% FE
Sobrecarga Estática Segura (% FE)	110%
Sobrecarga Dinâmica Segura (% FE)	100%
Máxima Sobrecarga (% FE)	120%
Duração da Bateria	8 horas
Temperatura de Operação	(-10°C) até 60°C
Grau de proteção EN 60529	IP67 - Selada e Resistente a Água
Tipo de Comunicação	Sem Fio <i>com tecnologia Wifi</i>

Nota: Fundo de Escala (FE) refere-se ao valor de capacidade nominal das células de carga especificado neste documento e também no produto.

Dimensões Técnicas



Células de Carga BR2W AT	a (mm)	b (mm)	c (mm)	d (mm)	e (mm)	Peso (Kg)
17 ton	45	167	113	32	281	4.2
35 ton	59	197	127	45	337	4.6
55 ton	73	223	169	51	393	7.3
100 ton	83	243	189	65	433	13.3
150 ton	98	273	219	75	493	19.9
300 ton	160	397	343	80	741	39.4